

# 認知症画像診断の研究・普及に力を入れております

## 認知症画像診断法の紹介

### MRI



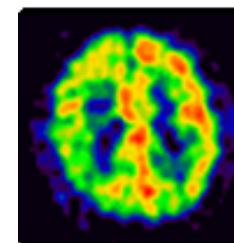
長所：脳の形状を精密に調べられます。  
短所：検査時間が長く、原則予約制です。リアルタイム診断には不向きです。

### C T



長所：脳の形状を即座に調べられます。検査時間が短く、予約待ちが有りません。  
短所：脳の生理的な活動情報が少ない。

### SPECT 検査核医学



長所：脳の血流を詳細に調べられます。アルツハイマー型・レビー小体型・前頭側頭型・脳血管性、認知症の診断に有用です。  
短所：検査時間が長く、原則予約制です。

臨床写真は富士フィルム RI ファーマ提供  
「撮ってみる認知症」より引用

# 所属学会・研究会

- 米国医学物理士会 (AAPM)
- 米国線量計算士会 (AAMD)
- 日本医学放射線学会
- 日本放射線腫瘍学会
- 日本磁気共鳴医学会
- 日本放射線技術学会
- 日本乳がん検診精度管理中央機構
- 日本消化器がん健診精度管理評価機構
- 日本核医学技術学会
- 日本診療放射線技師会
- 日本医学物理学会
- 日本医学物理士会 (JBMP)
- 循環器撮影技術研究会
- 青森県放射線治療技術研究会
- 上十三・三八核医学技術交流会
- あすなろ核医学研究会
- 八戸 RI 談話会
- みやぎ CT リフレッシューズ研究会
- 日本消化器画像診断情報研究会